

## **FixeGo – die unsichtbare Befestigung für Holzterrassen**

- Für Holzdielen von 120 bis 150 mm
- Für alle Holzarten mit max. Holzfeuchte 15-20 %. Nicht geeignet für tropische Harthölzer. Wir empfehlen tropische Harthölzer von oben zu verschrauben. Dielen vorher vorbohren und ansenken.
- In zwei Größen erhältlich:  
Art. 700 999 025 für Dielenstärken 19 – 25 mm  
Art. 700 999 030 für Dielenstärken > 25 mm
- Eine Packung ist ausreichend für 4 m<sup>2</sup> bei Dielenbreite 140 mm  
oder 3,5 m<sup>2</sup> bei Dielenbreite 120 mm

QR-Code scannen und ausführliches Verlegevideo ansehen:



### 1 Packung enthält:

**64 Stück**



**FixeGo**  
Systemelemente

**Inkl. 200 Stück**  
Edelstahl-Schrauben 6 x 25



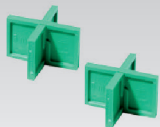
**Inkl. 20 Stück**  
Edelstahl-Schrauben 4 x 25  
(Schritt 10)

**Inkl. 10 Stück**



Anfangs-/Schlussteile

**Inkl. 4 Stück**



Abstandshalter 5 mm

### Montageanleitung **FixeGo**

